



BioStar2 프로그램에서 DB백업 및 복원 방법

SUPREMA / 기술지원팀

[정의]

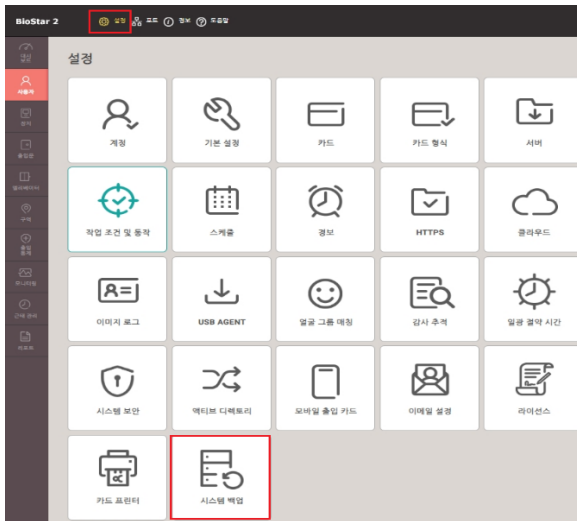
☞ BioStar 2.9.3.26 버전 이상에서 지원

BioStar 2 프로그램을 통한 DB백업 및 복원 진행

[DB백업하기]

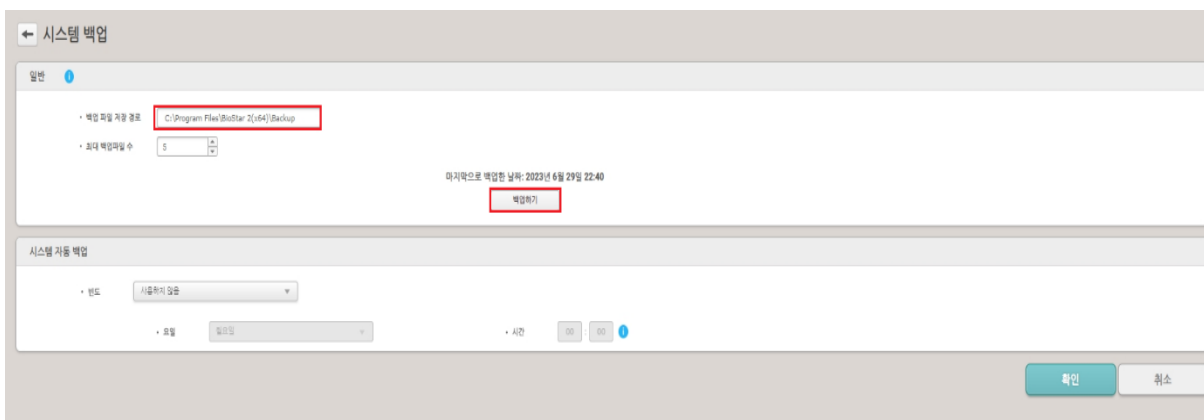
1단계 > BioStar 2 로그인

> 설정 > “시스템 백업”을 클릭

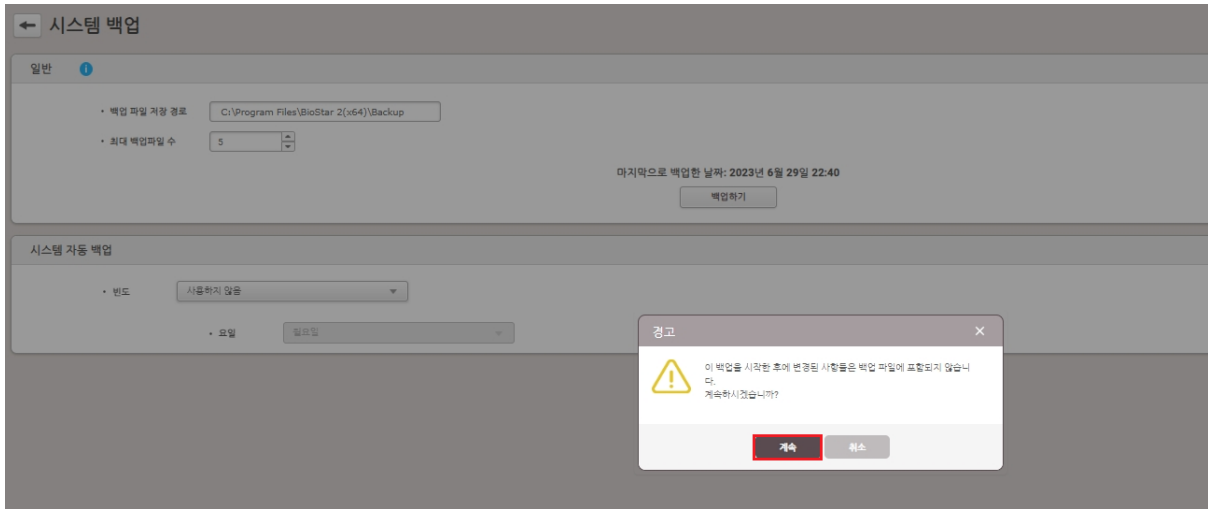


2단계 > “시스템 백업”창이 나오면 “백업 파일 저장 경로” 설정

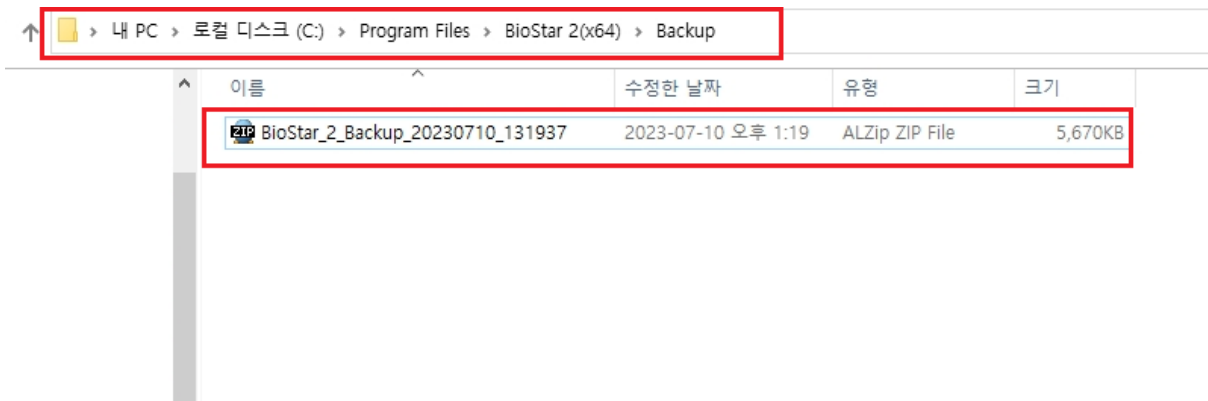
> “백업하기” 버튼을 클릭



3단계 > “경고” 창이 나오면 “계속” 버튼 클릭



4단계 > 백업이 정상적으로 되면 “C:\Program Files\BioStar 2(x64)\Backup” 경로에 파일이 생성됨

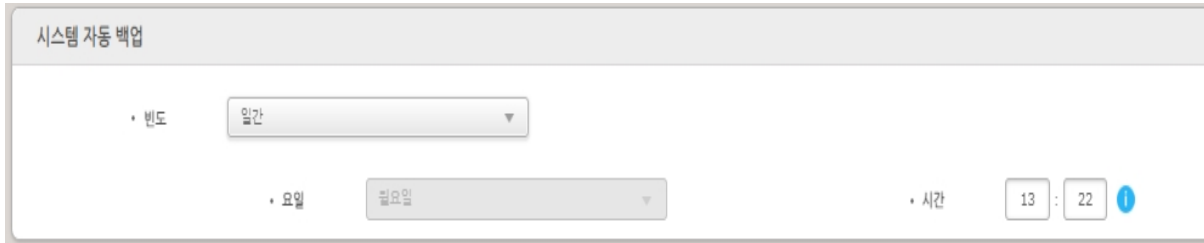


☞ “시스템 자동 백업” 기능:

- 1) 빈도: “일간” 선택, 시간: “백업 시간” 입력
> 우측 하단의 “확인” 버튼 클릭
- 2) 빈도: “주간” 선택, 요일: “월~일” 선택, 시간: “백업 시간” 입력
> 우측 하단의 “확인” 버튼 클릭

3) 빈도: "월간" 선택, 날짜: "01~31" 중 하루 선택, 시간: "백업 시간" 입력

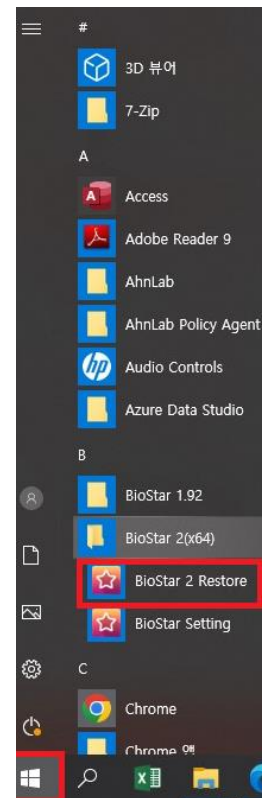
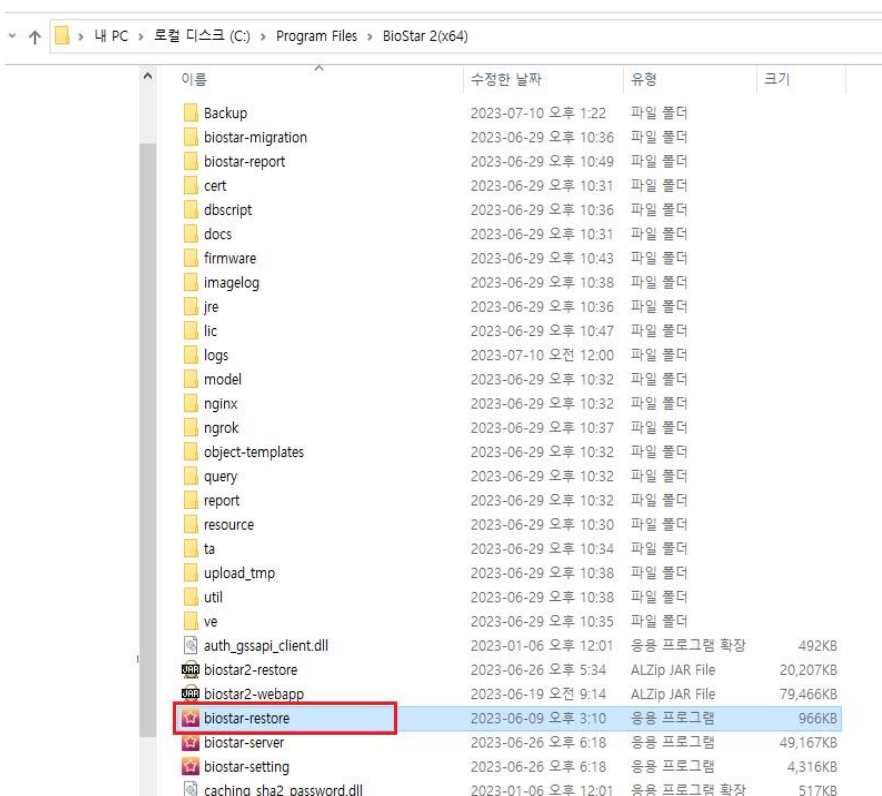
> 우측 하단의 "확인" 버튼 클릭



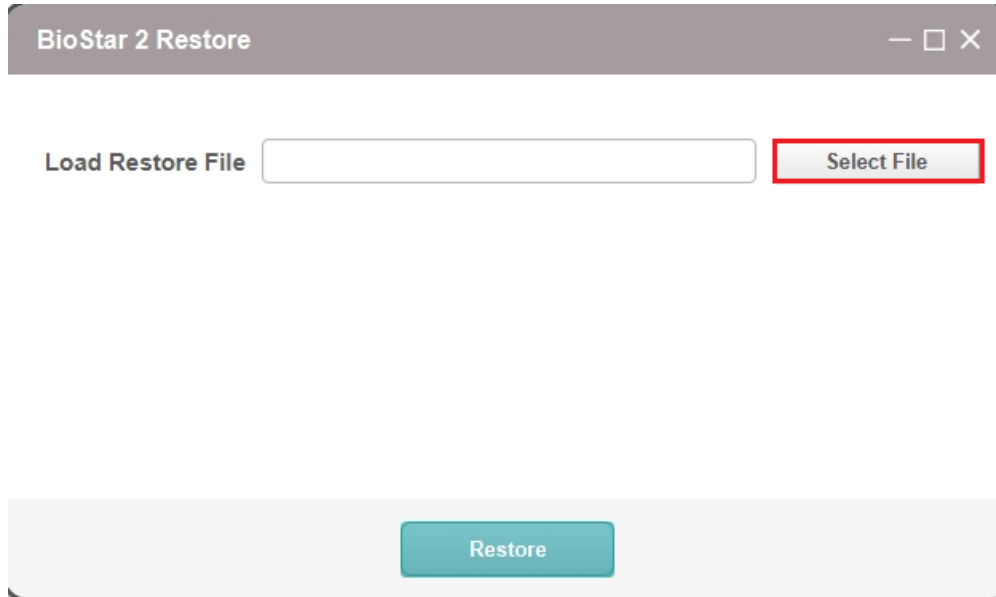
[DB복원하기]

1단계 > "C:\Program Files\BioStar 2(x64)" 경로의 "biostar-restore" 아이콘 "더블" 클릭

또는 "윈도우 키" 버튼 클릭-BioStar 2(x64)-"BioStar 2 Restore 아이콘" 클릭

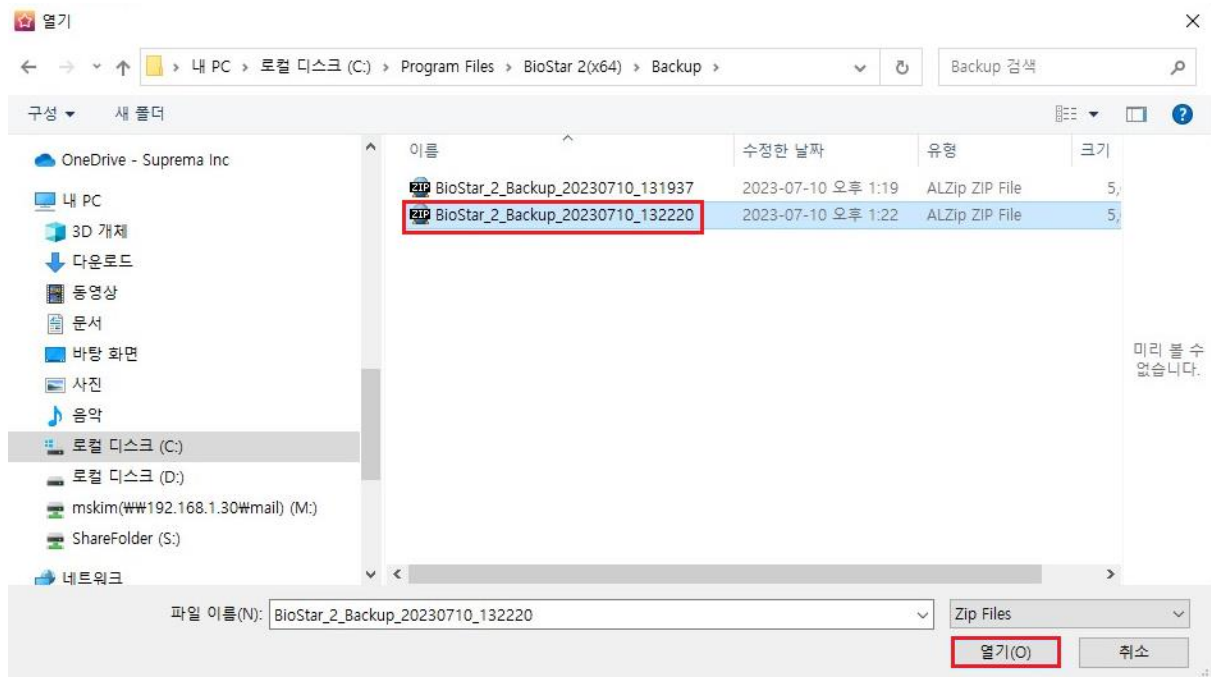


2단계 > “BioStar 2 Restore” 창이 나오면 “Select File” 버튼을 누름



3단계 > “C:\Program Files\BioStar 2(x64)\Backup” 경로의 “백업” 파일 선택

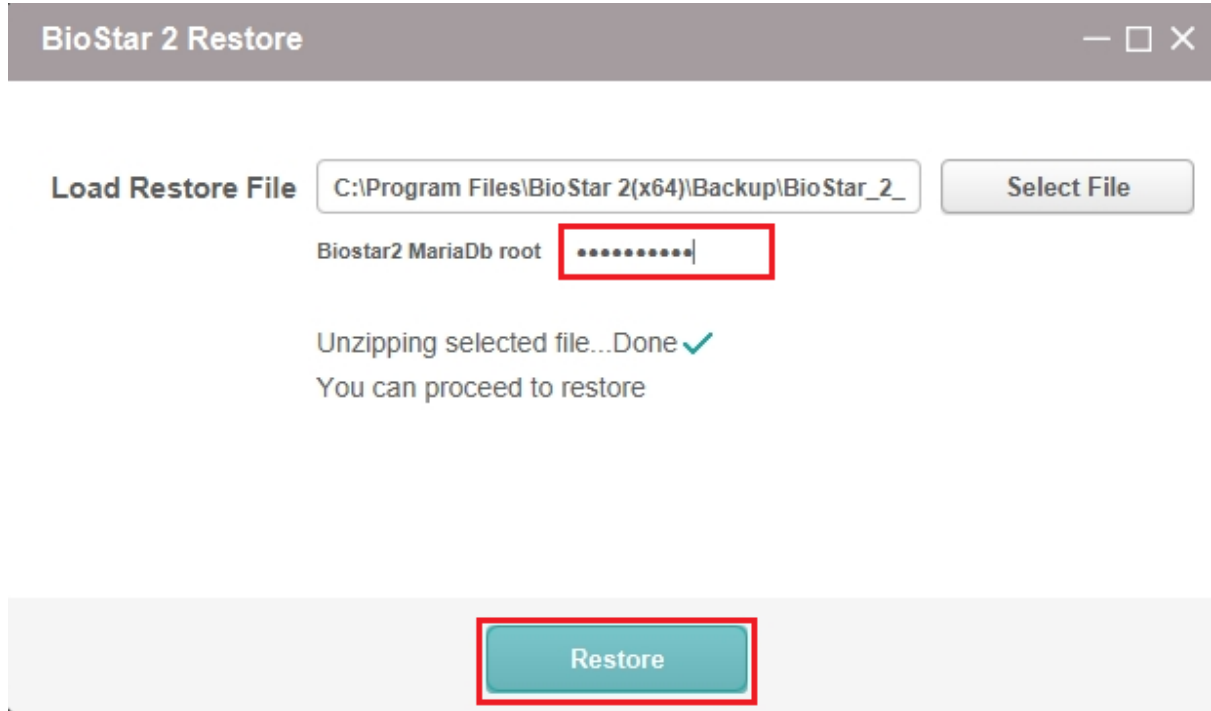
> “열기” 버튼 누름



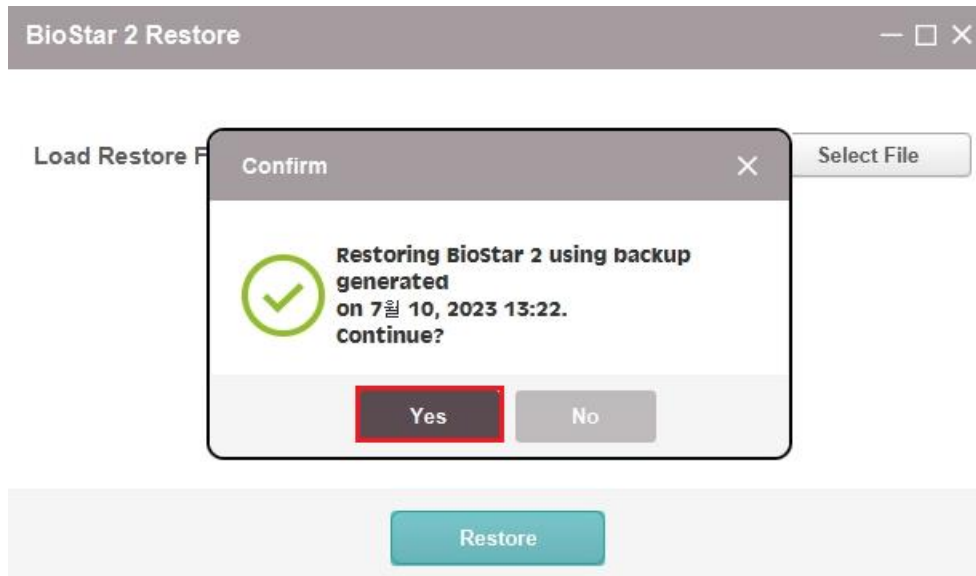
4단계 > BioStar2 MariaDb root 비밀번호 입력

(* root 비밀번호는 BioStar2 설치 시 입력한 정보)

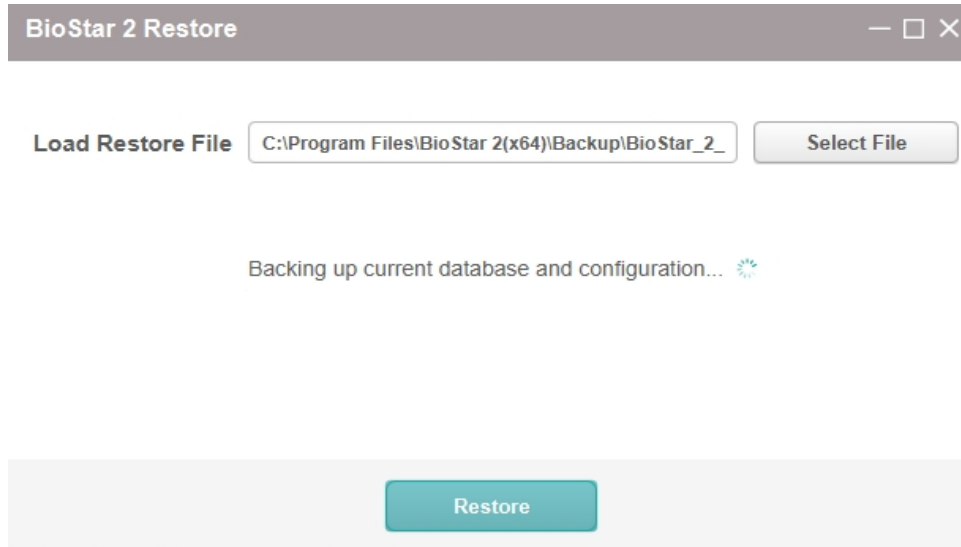
> Restore 버튼 클릭



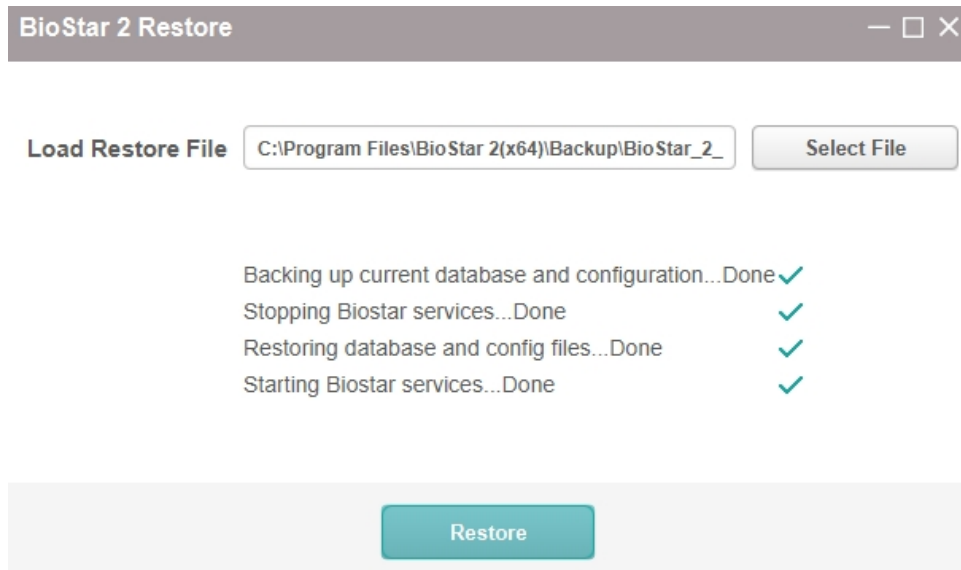
5단계 > "Confirm" 창이 나오면 "Yes" 버튼 클릭



6단계 > “복원”이 순차적으로 진행



7단계 > 완료되면 “Done” 문구 확인



※ 상기 절차 수행 후 문제가 해결되지 않는다면, 슈프리마 고객센터 1522-4507(ARS 2번)로 연락을 해주시기 바랍니다.